

トルネードシステムは様々な条件の配管洗浄に対応します。

洗浄長さは?
400m

曲りは?
30箇所

配管の径は?
400mm / 19mm

トルネードシステム導入のメリット

- 管壁に沿って洗浄ノズルが回転し洗浄する
- 洗浄速度が早く、全面をむらなく洗浄できる
- 作業員が洗浄ホースを持つ必要がないので安全
- 洗浄ホースの最大延長距離は400m
- 曲がり部の通過は約30ヶ所まで可能

水だけで洗浄するので、低コストで環境にやさしく、作業時の粉塵発生が少なく安全!

高圧ポンプ
圧力…16Mpa~150Mpa
水量…最大200ℓ/min

トルネードユニット
洗浄速度…50~2000mm/min
特長…エアモーターでホースを回転させる

アドバンスユニット
ホースを前進させたり後進させる

管壁を洗浄しながら回転するノズル

給水管の洗浄



洗浄前

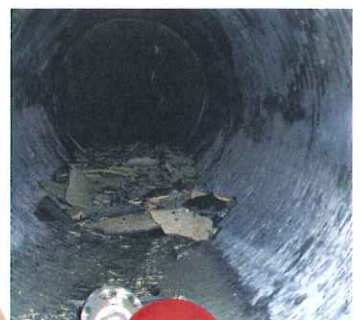


洗浄後

排水管の洗浄



洗浄前



洗浄後